

CERGIL INDUSTRY S.r.l.

Sede legale: Via Fieno 3 – 20123 Milano

Sede operativa e stabilimento: Via degli Artigiani 274 Loc. Prado 27010 Cura Carpignano –PV-

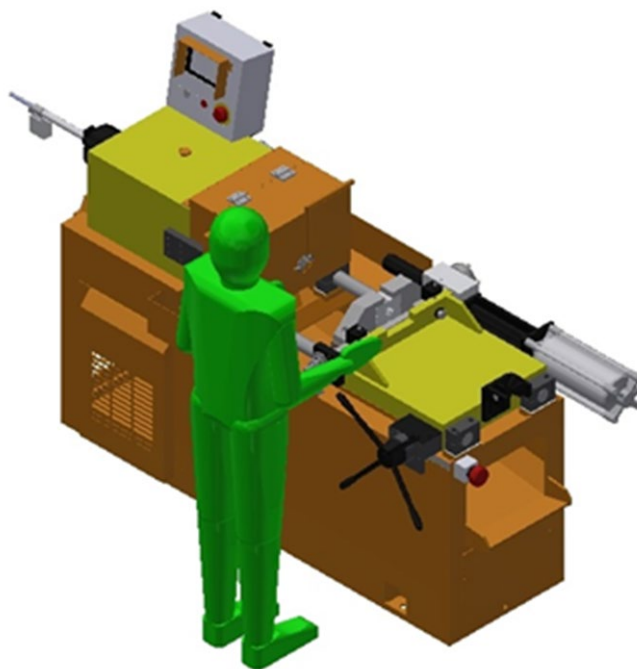
www.cergil.it tel. 0382/ 465089 fax 0382/461468

E-mail info@cergil.it

Codice fiscale e partita IVA 08295050960



Fresadora F60 Tipo V



Capacidad de fresado

- ✓ Diámetro de 10 a 60 mm o de 7/16" a 2 1/4" (depende de la dureza del acero).
- ✓ Cualquier tipo de perfil de fresado, cilíndrico o cónico.
- ✓ Fresado a derecha o a izquierda.
- ✓ Largura fresado estándar 300 mm para cojinete R60.



CERGIL INDUSTRY S.r.l.

Sede legale: Via Fieno 3 – 20123 Milano

Sede operativa e stabilimento: Via degli Artigiani 274 Loc. Prado 27010 Cura Carpignano –PV-

www.cergil.it tel. 0382/ 465089 fax 0382/461468

E-mail info@cergil.it

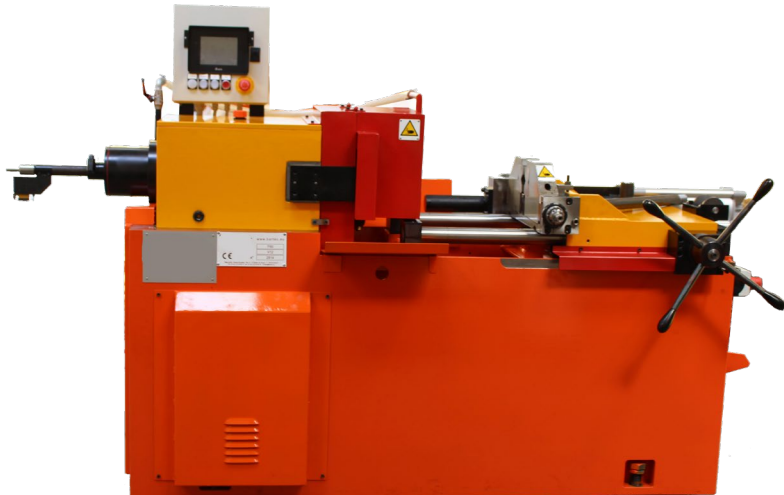
Codice fiscale e partita IVA 08295050960



Funcionamiento



- ✓ Presa autocentrabla automática, fuerza de serrado máxima de 2 ton. Apertura y cierre automático, alineado a la posición del vagón. Mordazas desmontables y ajustables según la geometría y las características de la pieza. Apertura máxima de 24mm.
- ✓ Regulación de la largura del fresado interno con tope neumático interno al mandril.
- ✓ Pantalla de control 7" dedicado a la realización del fresado que permite de regular la velocidad del mandril en función de los parámetros de corte y del diámetro y del paso del fresado.
- ✓ Posición de trabajo a derecha o a la izquierda de la máquina (para concretar en el desarrollo).
- ✓ Refrigeración automática



Construcción

- ✓ Mandril porta utensilios sostenido por piñones cementados y rectificadas para reducción estándar.
- ✓ Diámetro del paso del mandril 64 mm.
- ✓ Vagón porta presa en 2 columnas diámetro 50 mm atornillados con recirculación de esfera.
- ✓ Eje de la presa regulable.
- ✓ Plancha de apoyo electrosaldada con recipiente para las virutas y reserva de aceite (emulsión o aceite), unos 13 litros.
- ✓ Presa accionada de la cremallera y del cilindro neumático.
- ✓ Cáster en las piezas rotantes.
- ✓ Cojinete tipo R60 con porta muelas removibles.



CERGIL INDUSTRY S.r.l.

Sede legale: Via Fieno 3 – 20123 Milano

Sede operativa e stabilimento: Via degli Artigiani 274 Loc. Prado 27010 Cura Carpignano –PV-

www.cergil.it tel. 0382/ 465089 fax 0382/461468

E-mail info@cergil.it

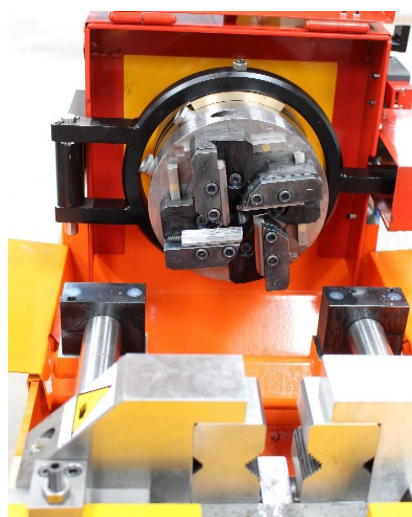
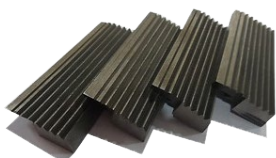
Codice fiscale e partita IVA 08295050960



Características técnicas y electrónicas



- ✓ Control del voltaje 24V.
- ✓ 400 volts 13 KW Trifase 50/60 Hz.
- ✓ Motor 6 polifase 7.5 KW 950 giros/min.
- ✓ Reducción estándar 1/12.
- ✓ Conmutador electrónico de velocidad de 15 KW con frenado dinámico.
- ✓ Velocidad variable de 25 a 300 giros/min para reducción estándar 1/12.
- ✓ Par máximo del mandril 1033 Nm para reducción estándar 1/12.
- ✓ Bomba refrigerante 0.16 KW
- ✓ Panel de control a color 7".
- ✓ Normativa CE.
- ✓ Peso 1300 kg.
- ✓ Dimensiones: 1500 (altura) x 2400 x 1200mm
- ✓ Dispositivo de parada de emergencia.
- ✓ Interruptor de bloqueo de seguridad.
- ✓ Transmisión con tres correas.



Opciones

- ✓ Utensilios para el pelado.
- ✓ Muelas especiales (ASP, TIN, PERFIL DE FRESADO...).
- ✓ Montaje de cabezales de rodillo.
- ✓ Porta muelas con ángulo de hélice adaptado a una dimensión precisa.
- ✓ Reducción y corte del mandril específico.
- ✓ Tuercas.
- ✓ Caja de cambios a 8 velocidades mecánicas con y sin variador.
- ✓ Rieles del vagón superior.
- ✓ Recuperado de los tallos fresados.
- ✓ Mordazas de la presa particulares.
- ✓ Afilamuelas.
- ✓ Mesa de trabajo a rollo descubierto.



**Aquí en el lateral, el video
de un ejemplo de fresadora F60**

