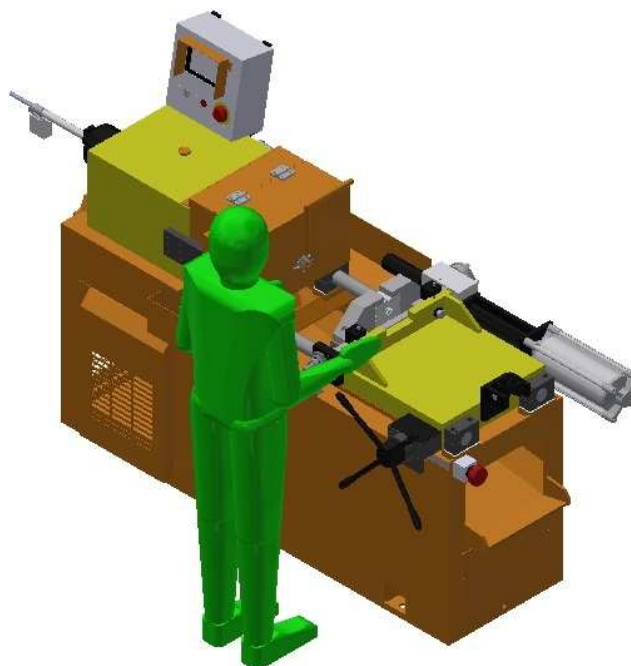




Fileteuse F60 Type V



Capacité de filetage

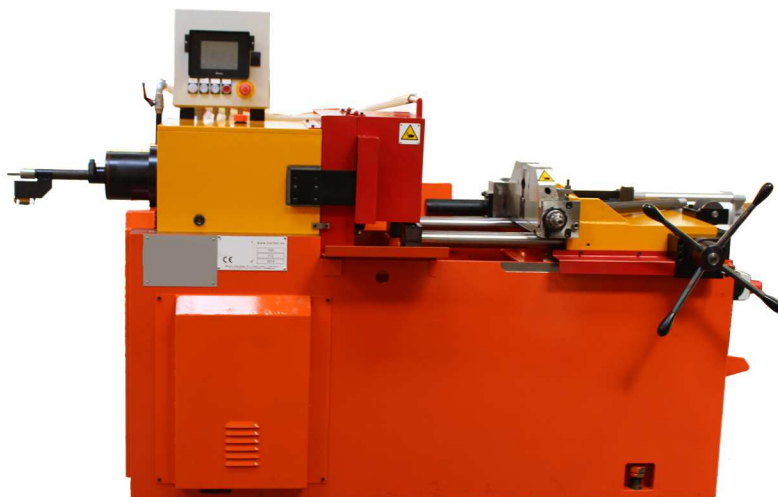
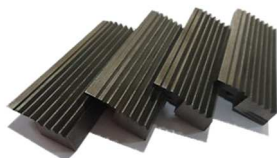
- ✓ Diamètre de 10 à 60 mm – de 7/16" à 2 ¼" (dépend de la dureté de l'acier)
- ✓ Tout type de filetage : parallèle ou conique
- ✓ Filetage à droite ou à gauche
- ✓ Longueur standard de filetage : 300mm





Fonctionnement

- ✓ Etai auto-centreur pneumatique d'une force maximale de serrage de 2 tonnes avec ouverture et fermeture automatique liée à la position du charriot. Mors d'étau démontables et adaptables en fonction de la géométrie et des caractéristiques de la pièce. Course d'ouverture maximale de 24mm.
- ✓ Réglage de la longueur de filetage par butée pneumatique interne à la broche.
- ✓ Ecran de control 7" dédié à la réalisation de filetages permettant de regular la Vitesse de roche en fonction des paramètres de coupe, du diamètre et pas de filetage.
- ✓ Position de travail à droite ou à gauche de la machine (à définir à la commande).
- ✓ Arrosage automatique.



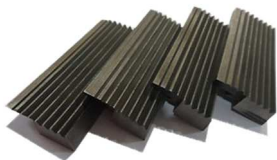
Construction

- ✓ Broche porte-outils entraînée par pignons cémentés rectifiés pour une réduction 1/12
- ✓ Diamètre de passage de broche : 64mm
- ✓ Charriot porte étai sur 2 colonnes diamètre 50mm et douilles à billes
- ✓ Axe de l'étai ajustable en face de la broche
- ✓ Bâti mécano-soudé avec bac à copeaux et reservoir d'huile (soluble ou pleine) d'environ 13 litres.
- ✓ Etai actionné par crémaillère et vérin pneumatique.
- ✓ Carter sur éléments tournants
- ✓ Tête de filetage R60 ou R33 avec portes peignes amovibles

Caractéristiques techniques et électriques



- ✓ Tension de commande 24V
- ✓ 400 V 13 KW Triphasé 50/60 Hz
- ✓ Moteur 6 pôles 7.5 KW 950 Tr/min
- ✓ Réduction standard 1/12
- ✓ Variateur de vitesse électronique de 15 KW avec freinage dynamique.
- ✓ Vitesse variable de 25 à 300 Tr/min pour une réduction standard 1/12
- ✓ Couple maxi à la broche de 1033 Nm pour une réduction standard 1/12
- ✓ Pompe d'arrosage 0.16 KW
- ✓ Ecran couleur de contrôle 7 pouces.
- ✓ Norme CE.
- ✓ Poids : 1300 Kg
- ✓ Dimensions : 1500 (hauteur) x 2400 x 1200 mm
- ✓ Dispositif d'arrêt d'urgence
- ✓ Contacteur de sécurité
- ✓ Trois rangées de courroie.



Option

- ✓ Outils pour le décolletage
- ✓ Peignes spéciaux (ASP, TIN, profil de filetage)
- ✓ Montage d'une tête de roulage.
- ✓ Porte peigne avec angle d'hélice adapté à une dimension précise.
- ✓ Réduction et couple de la broche spécifiques.
- ✓ Vis mère.
- ✓ Boite 8 vitesses avec ou sans variateur de vitesse.
- ✓ Course de chariot supérieure.
- ✓ Reprise de tiges filetées.
- ✓ Mors d'étau particulier.
- ✓ Affuteuse de peignes.
- ✓ Table de travail avec voie à rouleaux.



Ci-contre, la vidéo d'un exemple d'une fileteuse F60.

